

Enlève jusqu'à
15 Couches



SmartStrip[®]

Décapant Supérieur pour Peinture

PEU D'ODEUR - A BASE D'EAU - ININFLAMMABLE



Décape Jusqu'à 15 couches de Peinture sur Tous les Supports



Décapant Supérieur pour Peinture

Enlève jusqu'à 15 couches
de presque tous les revête-
ments

AVANTAGES

Biodégradable

Sans poussière

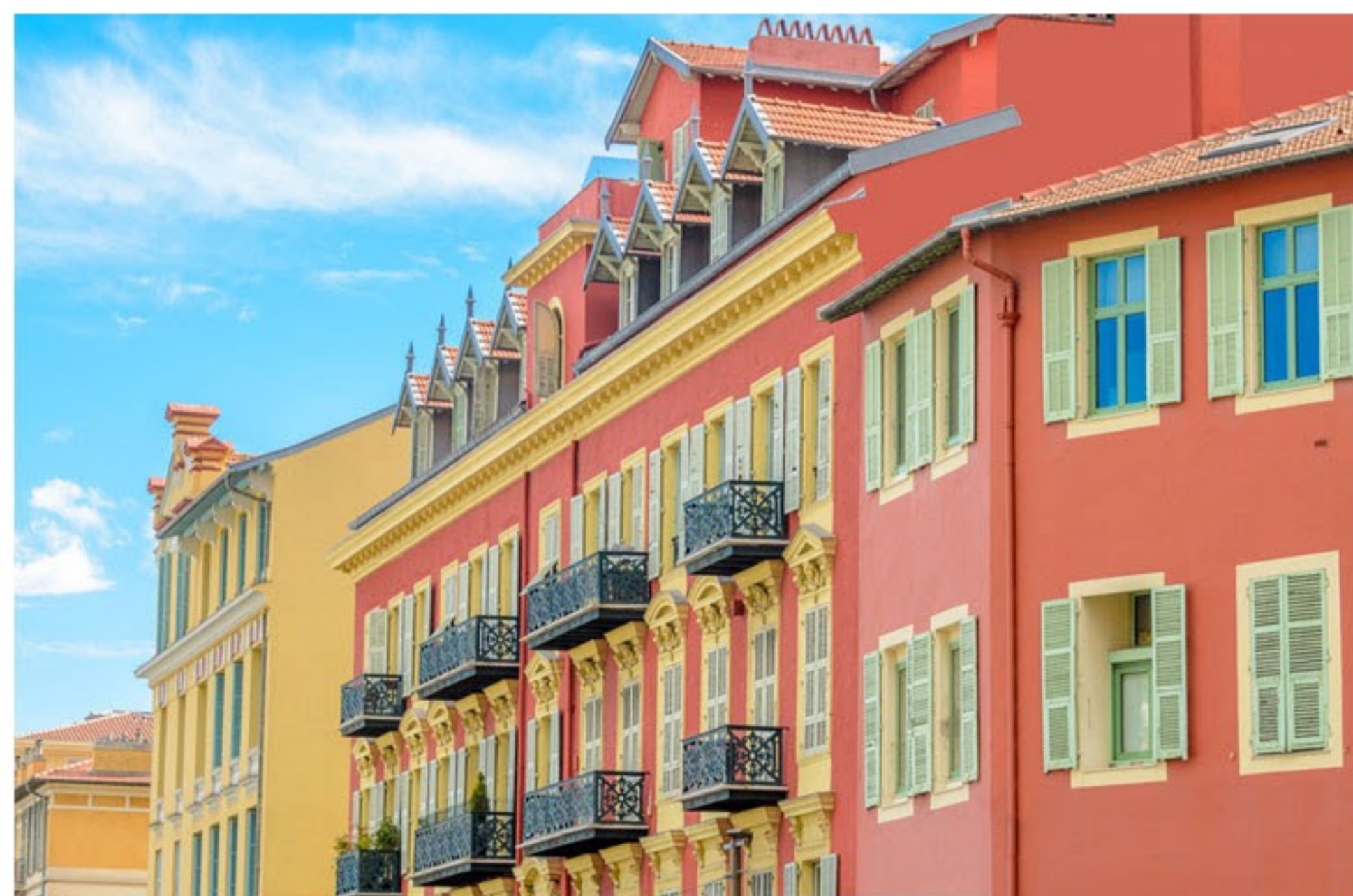
Faible odeur

pH Neutre

Non inflammable

A base d'eau

Gel épais



NOUVEAU Kit de Test Décapants



Tester l'efficacité des décapants
Dumond

PEU D'ODEUR - A BASE D'EAU - ININFLAMMABLE

Smart Strip est un décapant innovant, sans solvant inflammable. Il ne contient pas de chlorhydrate de méthylène, ni de C.O.V (composé organique volatil). Ce décapant à base d'eau, permet d'enlever jusqu'à 15 couches de peintures, qu'elles soient à base d'eau, d'huile, d'époxy, d'uréthane, d'acrylique ou de vernis. Idéal pour vos surfaces peintes en bois, plâtre, brique, pierre, béton, métal, fibre de verre, etc... Sans odeur, le décapant Smart Strip est biodégradable.

Appliquer et Enlever Facilement

Smart Strip est un gel, qui s'applique aisément à l'aide d'une brosse. Pour des surfaces plus importantes, le décapant **Smart Strip** peut être projeté mécaniquement. Laisser le gel agir pendant **3 à 72 heures**, selon le nombre de couches et les types de peinture à décaper. **Smart Strip** est formulé de façon à conserver son humidité pendant de longues périodes. Après le temps d'action approprié, enlever la pâte et la peinture ramollie à l'aide d'un grattoir. Les résidus peuvent être enlevés au moyen d'une éponge imbibée d'eau ou d'un nettoyeur Haute Pression. Nul besoin de neutraliser la surface décapée.

Décapant pour Professionnels et Particuliers

Smart Strip est le décapant idéal pour vos travaux professionnels ou domestiques. **Smart Strip** est utilisé sur les chantiers de déplombage, de désamiantage, de démolition et travaux de restauration.

Smart Strip est la solution pour les chantiers de décapages difficiles.

Demandez Notre Kit de Test Décapants

Chaque projet de décapage est différent. Il est difficile de déterminer le **nombre de couche de peinture** et leurs spécificités. C'est pourquoi il est conseillé avant tous travaux de **tester nos décapants** sur votre support. Ce test permettra de choisir le décapant adéquate pour un maximum de résultats.



Architectural, Industrial and Marine Solutions

15 avenue de Norvège
Villebon sur Yvette
91978 Courtaboeuf - France
Fiche de sécurité : www.quickfds.com
E-mail : info@dumondglobal.com
Internet : www.dumondchemicals.fr